

# Ball Control BC236

Prodotti elaborati sia al naturale che ripieni



Siate leader del mercato con prodotti innovativi.

Implementate le nuove idee e diventate un riferimento. Quando si utilizza BC236 tutto diventa più facile. Prodotti di forma sferica o a goccia, oppure a cilindro o ellisse, ripieni o meno, non ci sono limiti alla vostra immaginazione. L'aspetto del prodotto finale entusiasma così tanto che a mala pena noterete tutti gli altri vantaggi, quali, tra gli altri, l'esattezza del peso e la semplicità di manutenzione.



Ball Control BC236 - coostrusione

BC236 è una macchina universale utilizzabile anche per la fabbricazione di prodotti convenienze, Le materie prime possono essere solide oppure usate come riempitivi in caso di coostrusione. La massa viene porzionata con una insaccatrice sottovuoto.

## Scelta sconfinata

Si può quasi affermare che non esiste applicazione per la quale non si possa usare BC 236. Non importa se per produrre polpette di carne, crocchette, Schupfnudeln (gnocchi allungati di patate) o bocconcini di formaggio con ripieno di frutta, hamburger con feta greca, quenelles di verdura con besciamella. Create rapidamente i vostri propri prodotti per i vostri clienti, in modo efficiente ed esattamente con la forma e del peso richiesti. Ciò significa che le polpette saranno davvero sferiche e le altre forme tali da risultare appetitose a prima vista. E a proposito: quelli sono il tipo di prodotti che rendono diversi dagli altri la concorrenza. Ora avete semplicemente da decidere con quali prodotti coccolare i vostri clienti; per tutti i prodotti il peso minimo della porzione è 1 g o più per prodotti senza ripieno e, a seconda del tipo, con diametro tra 10 e 60 mm. Un nastro di appiattimento accessorio oppure un rullo di marcatura permettono di realizzare ulteriori varianti o nuove forme.

## Il piacere della tecnologia

La sagomatura dei prodotti è realizzata dalle piastre forate contrapposte attra-

verso cui è indotta la massa. Le piastre forate si conformano al prodotto da ottenere muovendosi l'una contro l'altra alternandosi così da ottenere la forma desiderata. Veloce, facile, sicuro e versatile. La chiusura completa dei fori garantisce la separazione ideale. Se necessario, è anche possibile impostare una sovrapposizione, per evitare formazione a catena. La grande precisione di peso è garantita da un ripartitore di flusso di riempimento, che separa il prodotto in modo uniforme e così determina la quantità esattamente definita su ogni uscita.

## Semplicemente proficuo

Sei tu a decidere quanto si vuole produrre. Se preferire 4 linee a una 6 linee di uscita dipende esclusivamente dalle necessità. Una velocità di 250 cicli al minuto permette di creare 1.000 unità senza ripieno in una soluzione a 4 linee, oppure di 1500 in una a 6 e se si utilizza una velocità di 150 cicli, si è in grado di produrre rispettivamente 600 o 900 prodotti con ripieno. Riequipaggiare è molto veloce. E se si ha molto da produrre, allora è sufficiente scegliere il set con la versione per la più alta produttività. Ciò consente di produrre fino a 3.000 prodotti senza ripieno al minuto su 12 linee di uscita, o in altre parole: se si sta producendo un prodotto di 20 g, si stanno elaborando 3,6 t all'ora.

## L'assistenza resa facile

Solo due piastre e gli ugelli sono a contatto con il prodotto e dal momento che c'è così poco contatto, l'usura è molto li-

mitata. E con minore usura i componenti hanno una durata maggiore. Questo non solo fa risparmiare in ricambi e manutenzione, ma BC236 sarà produttiva per più tempo, così da avere più produttività ad un minor costo. Le piastre forate e gli ugelli sono non solo facili, ma anche veloci da smontare o sostituire, per cui, anche qui, i tempi sono ridotti. Regolazioni e pulizia sono effettuate senza utensili, così che non vi è alcuna necessità di cercare lo strumento preposto. Anche questo dettaglio contribuisce a risparmiare tempo prezioso e ad aumentare la produttività. Ball Control richiede poca manutenzione e ti aiuta a risparmiare e ad attuare idee per il vostro profitto.

## Tutti i vantaggi in sintesi:

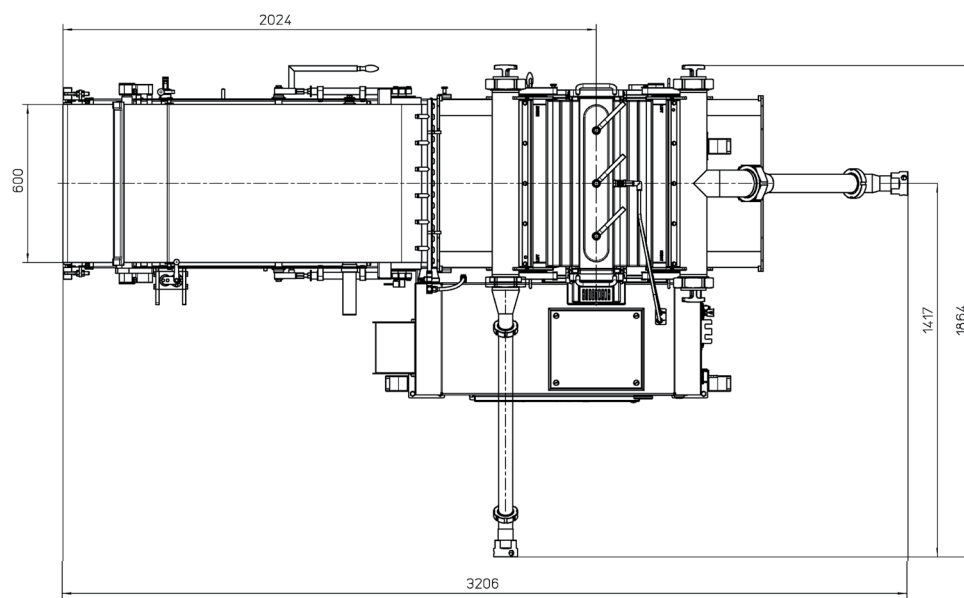
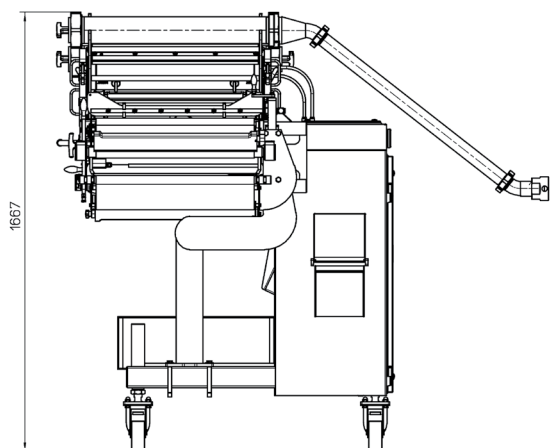
- Sono possibili prodotti coestrusi
- Ugelli e piastre forate sostituibili rapidamente
- Ridotta manutenzione
- Nessun utensile necessario per regolazioni e pulizia
- Facile da usare
- Tempo di montaggio e smontaggio ridotti
- Funzione di sovrapposizione del taglio (opzionale)
- Tutte le funzioni possono essere selezionate tramite display
- Aperture variabili nelle piastre di taglio e negli ugelli
- Fino a 12 uscite



www.vemag.de

## Dati tecnici

Massima produttività:	250 cicli al minuto per i prodotti solidi (con 20 g e 12 uscite = 3600 kg all'ora) e 150 cicli al minuto per prodotti coestrusi (con 20 g e 6 uscite = 1080 kg all'ora)
Gamma di peso:	4 e 6 uscite, da 1g a 120 g, rispettivamente $\varnothing$ 10 e $\varnothing$ 60 mm 12 uscite da 1g a 34 g, rispettivamente da $\varnothing$ 10 a $\varnothing$ 40 mm
Forme:	sfera cilindro ellisse goccia



VEMAG Maschinenbau GmbH  
Postfach 1620, D-27266 Verden  
Tel. 0 42 31 - 77 70, Fax 0 42 31 - 77 72 41  
<http://www.vemag.de>, e-mail@vemag.de

Provided by: