

Ripartitore automatico di flusso 803



Dispositivo per la ripartizione flessibile dei flussi

Flussi identici in tutte le condizioni.

Il flusso di prodotto scaricato da una macchina riempitrice inevitabilmente porta a difficoltà di riempimento a pesi precisi se questo flusso deve essere suddiviso in diversi flussi di riempimento per la successiva lavorazione. Il dispositivo VEMAG per la ripartizione flessibile dei flussi di insacco 803 risolve questo problema. Flussi del tutto identici e in tutte le condizioni di produzione garantiscono porzioni e pesi estremamente precisi e costanti, quindi una qualità di prodotto eccellente. Il divisore di flusso di riempimento si basa sul principio del rotore. Gli elementi del rotore si muovono in camere separate generando così flussi di riempimento indipendenti e completamente identici a garantire l'ottenimento di pesi estremamente accurati. Poiché il divisore non dispone di azionamento proprio, aumenti indesiderati di temperatura, potenzialmente dannosi alla qualità del prodotto, sono evitati alla radice.



HP10C con ripartitore a 4 linee di flusso

Uso

Il ripartitore di flusso di riempimento è progettato come complemento per insaccatrici sottovuoto ed è montato direttamente all'uscita della stessa macchina. Il collegamento al ripartitore è per mezzo di tubi o manicotti. Le eventuali diverse lunghezze non hanno effetto sulla precisione di riempimento. Il sistema può essere adattato in maniera estremamente flessibile alle specifiche richieste del cliente a seconda della applicazione in questione. La ripartizione dei singoli flussi di riempimento può essere selezionata a piacere. La flessibilità del sistema significa che in molti casi può essere integrato in linee di produzione preesistenti. Sia che i prodotti siano da riempire, porzionati o forma, la precisione del peso sarà notevolmente migliorata inserendo il ripartitore di flusso di riempimento.

Funzionamento completamente automatico

Il ripartitore di flusso di riempimento funziona completamente automaticamente. Non essendo necessaria alcuna regolazione manuale sulla macchina, è possibile garantire il livello più elevato di standardizzazione del prodotto.

Pulizia e manutenzione

Il ripartitore di flusso è costituito interamente in acciaio inox e plastica approvati per il contatto con alimenti. I singoli componenti sono facili da pulire con l'ausilio di attrezzature di pulizia con funzionamento a bassa pressione. Il ripartitore di flussi è esente da manutenzione.

Applicabilità

Il divisore di flusso di riempimento può

essere azionato con i seguenti modelli di pompe:

- ROBOT 500
- ROBBY / ROBBY-2
- HP-series
- DP-series

Il divisore di flusso di riempimento può essere integrato nelle seguenti linee di produzione:

- elaborazione multilineare di carni, pesce, formaggi o di ortaggi per la produzione di prodotti ripieni utilizzando dispositivi di coestruzione
- riempimento multilineare di prodotti viscosi o di libero scorrimento (tra cui prodotti di gastronomia e insalate) in barattoli o stampi utilizzando la testa di riempimento modello 981
- porzionatura multilineare e taglio di prodotti viscosi e per prodotti solidi con l'aiuto di dispositivi di taglio pneumatici
- dosaggio multilineare di vari prodotti attraverso ugelli a fessura



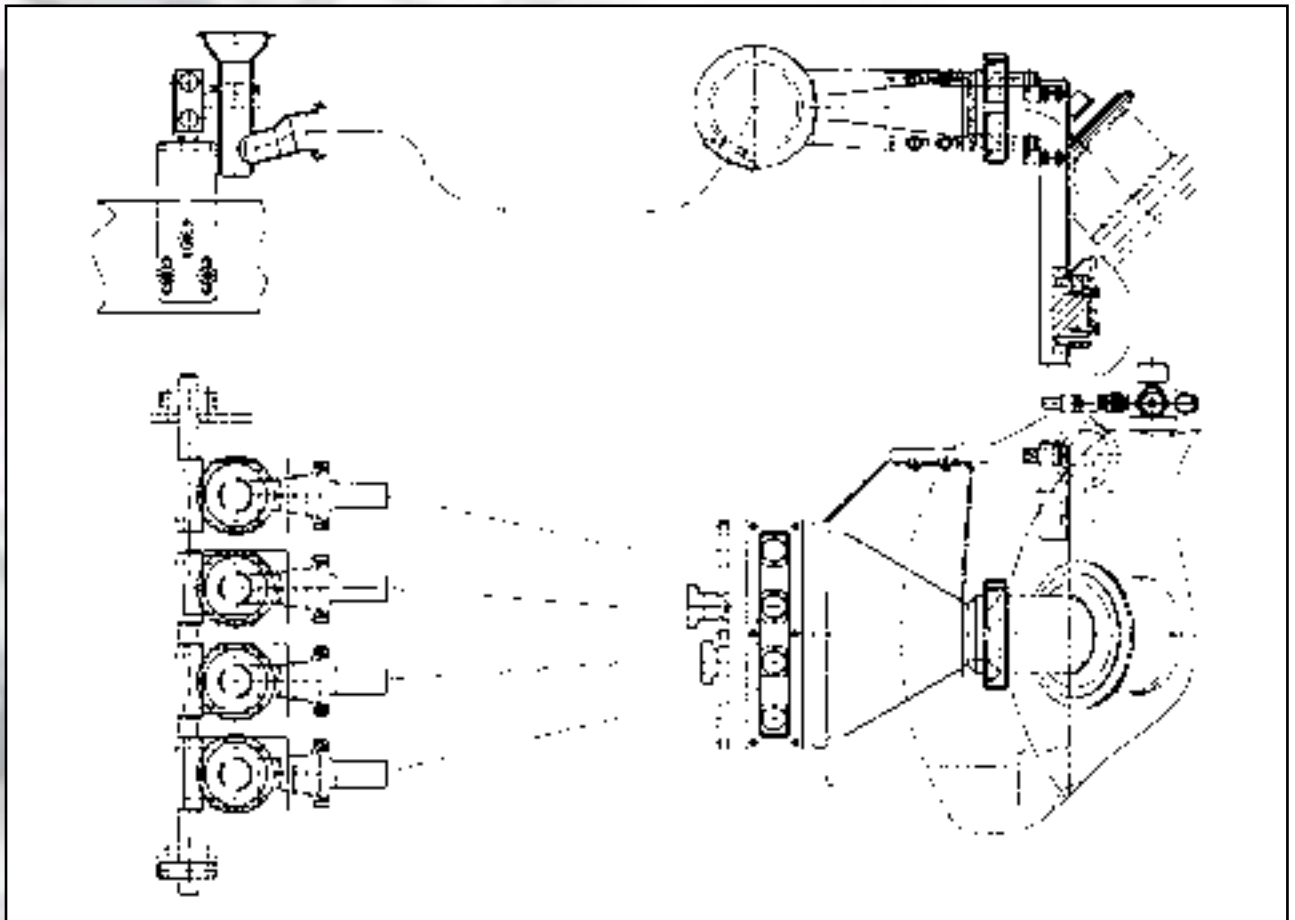
Dati tecnici

Passo delle camere:

48 / 76 mm

Morsetto di chiusura, collegamento in uscita:

DN50 come da DIN 32 676



VEMAG Maschinenbau GmbH
P.O. Box 1620, D-27266 Verden
Phone +49 42 31 - 77 70, Fax +49 42 31 - 77 72 41
<http://www.vemag.de>, e-mail vemag.de

Presented by: